



Multi Positioning Software



X-PAD MPS

X•PAD MPS

Multi Positioning Software

Valitse uusi ohjelmakonsepti joka prosessoi kaikkia mahdollisia kartoitustapoja. Siinä voidaan käsitellä: laskennat, pistepilvien yhdisteleminen, keilausdatan hallinta ja valokuvat, ja lisäksi kartoituksessa tarvittavat piirto-ominaisuudet. Helposti ja tehokkaasti kaikki samassa sovelluksessa!



X•PAD MPS sisältää 4 ohjelmaosaa: BASIC, L•SCAN, TOPO ja X•CAD.

BASIC lisenssi, jossa on tiedonsiirrot, tiedonhallinta ja konvertointi, sisältyy kaikkiin laitetoimituksiin koskien GeoMax TPS, GNNS tai SPS ZOOM 300.

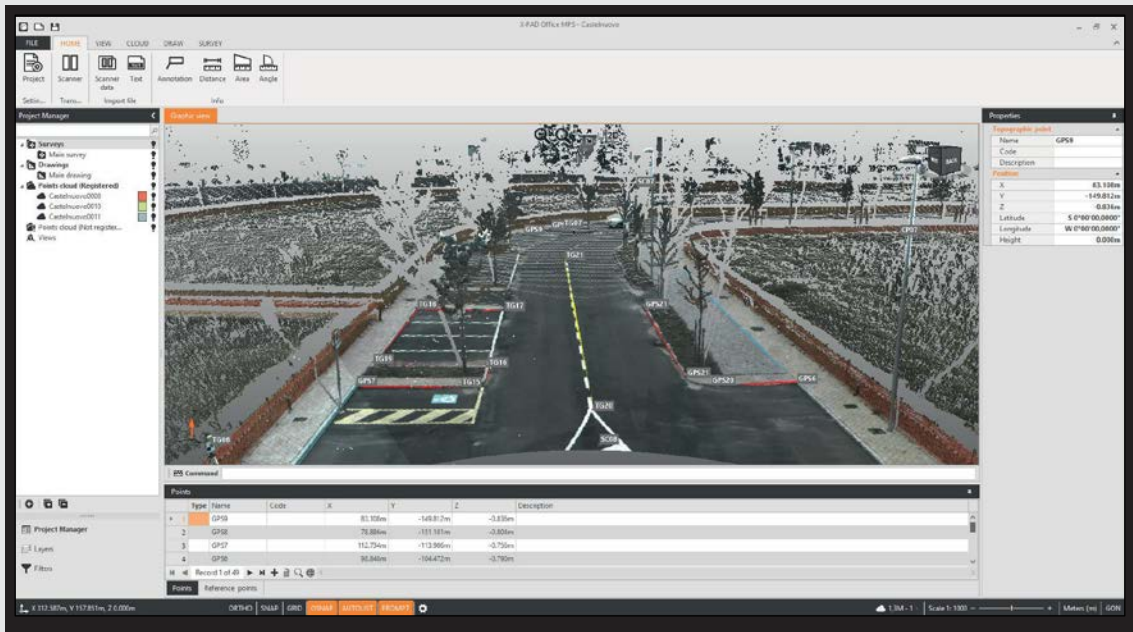
Muut ohjelmaosat ovat tilattavissa (Geolaser) mittausprojektin tarpeiden mukaan.



Kaikki yhdessä, koska yksi on parempi

Yksi ohjelmisto sisältää kaiken tarvittavan tehokkaaseen tiedonkäsittelyyn. X•PAD mahdollistaa mittaus tietojen lataamisen takymetreiltä, GPS sensoreilta ja laserkeilaimilta ja tehdä laskentaa, nähdä ja hallita kaikkea ilman että tarvitsee siirtää data ohjelmasta toiseen. Voit yhdistää TPS ja GPS mittaukset keilausaineistoihin ja näet kaiken samassa näytössä.

Tämä on todellista integrointia!



Datan organisointi

X•PAD hallitsee helposti useita erityyppisiä aineistoja: mittaukset, koordinaatit, piirroset, ja pistepilvet. Project Manager'in tiedonhallinta samassa tiedostossa käsittelee järjestelmällisesti ja loogisesti. Useiden eri mitausten ja niihin liittyvien piirrosten hallinta on rakennettu helpoksi niin, että tarvittava aineisto voidaan nopeasti ja nopeasti siirtää koska tahansa. X•PAD'in ainutlaatuiset toiminnot säästävät aikaa joka tehtävässä.

Näet kaiken tarvittavan

Olemme kehittäneet tehokkaan graafisen tekniikan, joka mahdollistaa käyttäjän työskennellä joko 2D tai 3D muodossa. Voit nähdä ja käsitellä dataa helposti vaikka näytöllä olisi leikkauskuva. Toiminnot etsintään, suodatukseen ja muokkaukseen ohjaavat ja helpottavat tiedonkäsittelyä ja ohjaavat projektiasi kohti maalia.



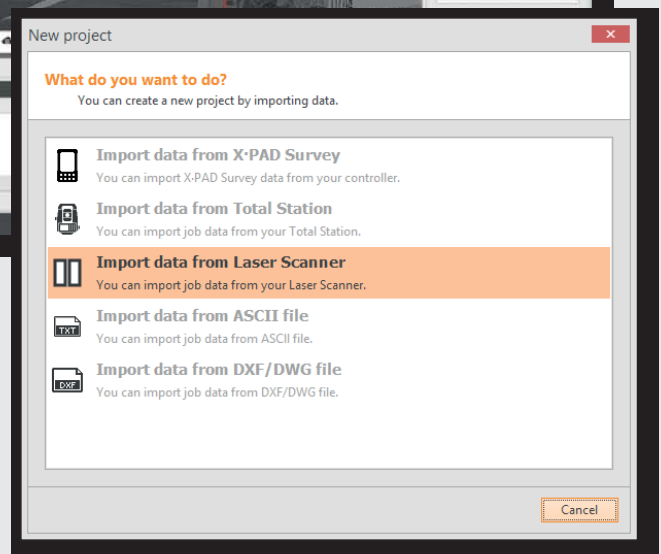
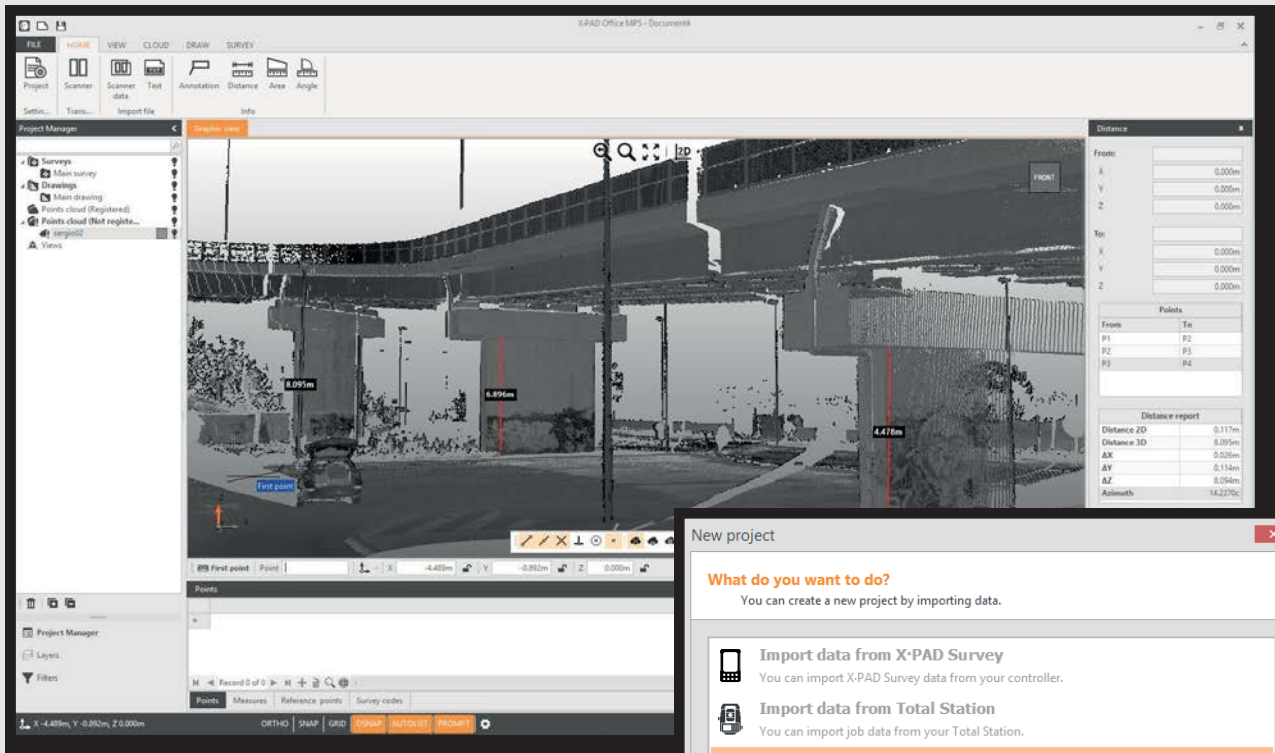
L • SCAN

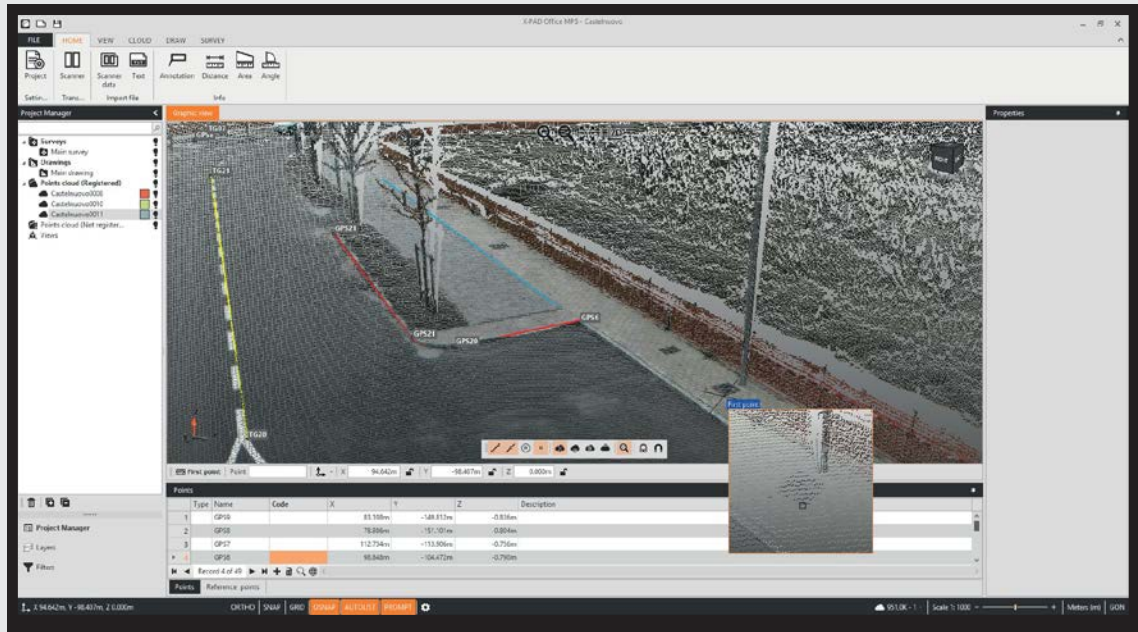
Lue dataa, Asemoi pistepilvet, Valmis

Askeleittain etenevä pistepilvien käsittely ohjaa käyttäjää tiedon lukemisesta asemointiin. Tehokkaat asemointitoiminnot tekevät helpoksi pistepilvien ja mittausten yhdistämisen.

Asemoinnin aikana käyttäjää ohjaa visuaalinen opas ja jatkuva tarkastelu, estäen virheet.

Valokuvista tuleva pistepilvien väriytyminen liitetään automaattisesti, mahdollista on tarkastella pistepilveä joko intensiteetin avulla tai värillisenä milloin vain. Aloittelevakin laserkeilaaja voi olla varma siitä, että tulokset ovat luotettavia.





Miljoonia pisteitä... mitä sen jälkeen?

Miljoonat pisteet ovat käyttökelpoisia mutta mitä seuraavaksi? Toiminnot ovat samanlaisia kuin AutoCAD®:ssä mutta X•PAD on suunniteltu kartan valmistukseen, joten 3D piirros voidaan luoda nopeasti. Tehokkaat työkaluvalinnat mahdollistavat poimia lähimmän, alimman, korkeimman tai keskiarvoistetun pisteen valitusta alueesta. Älykäs suurennos tuo pisteet lähelle, jotta käyttäjä voi valita yksilöidyt pisteet tarkasti. Miljoonia pisteitä ei tarvitse enää pelätä !

Kuvat kuplassa

Valokuvat ovat aina olleet paras tapa ymmärtää todellisuutta ja laserkeilaimen tuottama data ei tee poikkeusta. X•PAD:in kuplanäkymässä voit valita pisteitä suoraan kuvalta; X•PAD laskee tarkat 3D koordinaatit pisteille.



TOPO

Mittaukset kontrollissa

Mittaukset ovat kaiken ydin maanmittarin tietokannassa. Luettaessa mittaustietoja kojeelta X•PAD:iin käyttäjällä on kokonaisuus kontrollissa koko ajan niin, että laadun tarkastelua voidaan suorittaa milloin vain. Kaikkia maastossa tehtyjä virheitä voidaan editoida ja laskea koordinaatit uudelleen, jos tarpeen. Jos kuvat ja äänitallenteet ovat maastossa tallennettu ne voidaan liittää ja hyödyntää luotaessa lopullista piirrosta.

Pisteet, työsi tulos

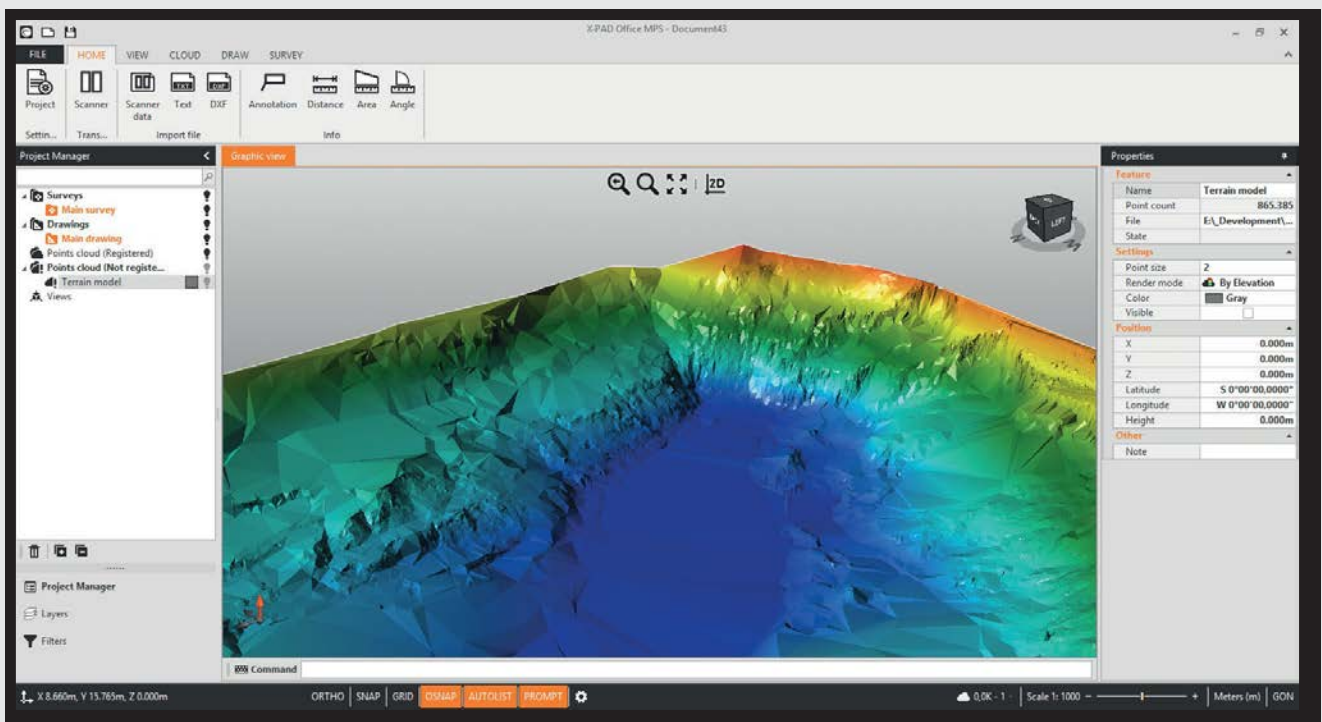
X•PAD tarjoaa tavan muokata pisteiden esityksen niin, että uusi luotu piirros on kaikkein käyttökelpoisin. Pistepilven yhtenäisyys säilyy aina ennallaan vaikka koordinaatit lasketaan uudelleen tai koordinaattijärjestelmää vaihdetaan.

Laskennat, koska laskenta on X•PAD'in tehtävä

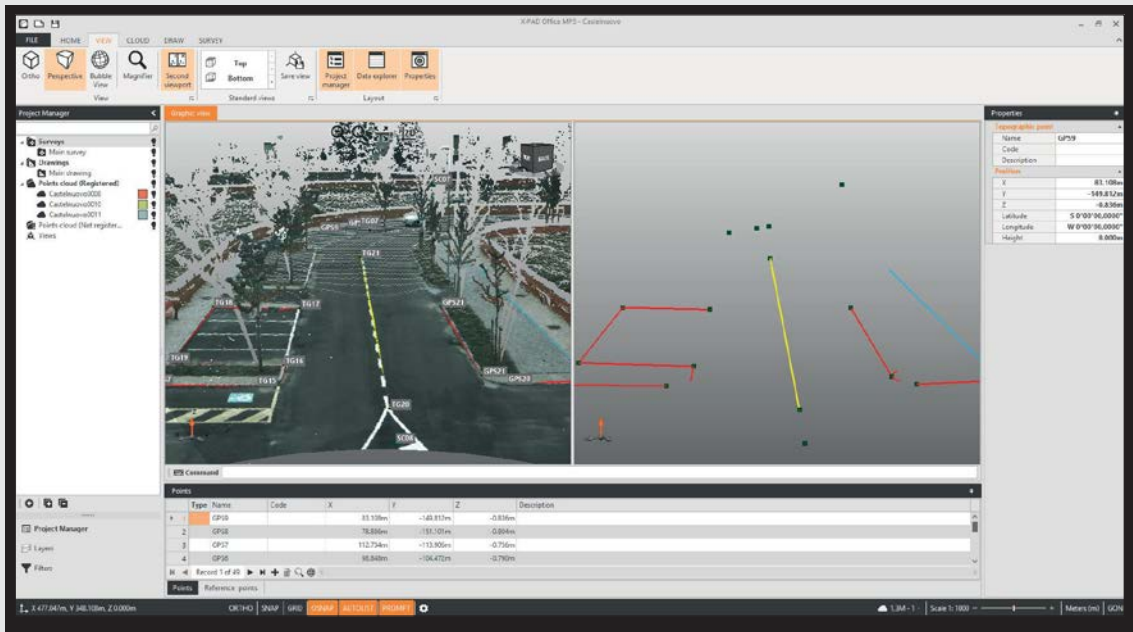
X•PAD laskentatoiminnot esittää ratkaisut kaikkiin mittausten menetelmiin: GPS, takymetri tai niiden yhdistelmä, käyttäen pienimmän neliösumman algoritmeja saadakseen tarkimmat tulokset. X•PAD antaa mahdollisuuden määrittellä koordinaattijärjestelmät, hyväksyä geoidimallit ja laajentaa etäisyydet vertailutasoon. Luotettavuus ja tarkkuus, näitä tarvitset ja X•PAD on se joka tämän antaa.

Kolmiointi & Massat yhdellä toiminnolla

Tarvitsetko kaivetun kuopan tai kasan tilavuuden? Keilaa alue, siirrä data, asemoi pistepilvet ja samalla hetkellä sinulla on 3D piirros kohteesta ja lasketut kuutiometrit valitsemistasi alueista. Kaiken kaikkiaan, paljon nopeampi tapa verrattuna perinteisillä laitteilla ja lisäksi mahdollisuus mitata erittäin hankalia kohteita kuten kalliioleikkaukset!



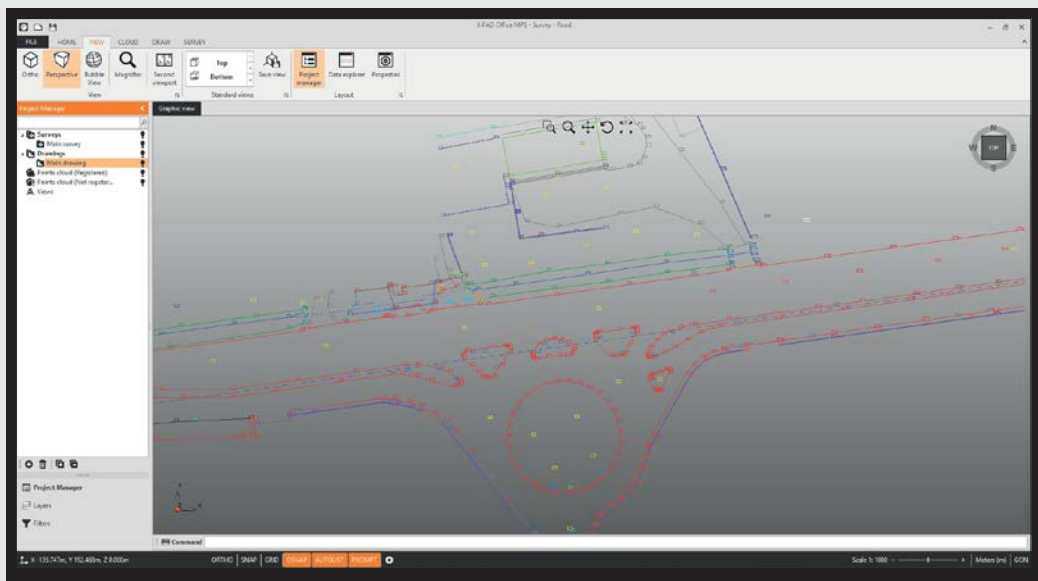
X•CAD



CAD kartoitus

X•PAD'in CAD on ohjelmoitu toimimaan kuten standardi AutoCAD®, mutta samaan aikaan se on suunniteltu kartoituskäyttöön, esimerkiksi, kun tarvitset näytölle koordinaatit, voit syöttää valitun pisteen numeron/nimen, tai voit valita suoraan kartoituskohteen (piste tai viiva).

Erikoistoiminnot liittyen mittaamiseen ovat myös käytössäsi. Kaikki toiminnot tähtäävät ratkaisuun luodaksesi paras mahdollinen piirros.



X•PAD MPS

Yleistä	BASIC	L•SCAN	TOPO	X•CAD
Töiden hallinta	•	•	•	•
Järjestelmäasetukset (yksik, tarkkuus, parametrit, jne.)	•	•	•	•
Tiedonhallinta (Piirroukset, mittaukset, pisteilvi)	•	•	•	•
2D/3D näkymä	•	•	•	•
2D/3D laajennettu näkymä		•	•	•
Info komennot (No, matka, alue, kulma)	•	•	•	•
Import	BASIC	L•SCAN	TOPO	X•CAD
ZOOM 300 suora siirto Wi-Fi	•	•	•	•
Laserkeilaimen pisteilvi data formaatti (ASCII, PTS, PTX)	•	•	•	•
E57 data formaatti		•		
TPS suora siirto (lataus)	•	•	•	•
TPS/GPS data formaatti	•	•	•	•
XPAD Survey ja XPAD Construction	•	•	•	•
Muokattava ASCII import	•	•	•	•
Autodesk DXF	•	•	•	•
Autodesk DWG, LandXML, Esri Shape				•
Pisteilvi	BASIC	L•SCAN	TOPO	X•CAD
Tulkintatapa (Väri, Intensiiteetti, Todell väri)	•	•	•	•
Pistekoko	•	•	•	•
Värill keilaus		•		
Kuplanäkymä		•		
Manuaalinen asemointi paikallisilla pisteillä		•		
Manuaalinen asemointi tunnetuilla pisteillä		•		
Automatic registration		•		
Pisteiden valinta (Lähin, alin, korkein, keskiar.)		•		
Pistevalinta Älykkäällä Suurenoksella		•		
Suodatus pisteilven silvoamiseen ja laajentam.		•		
Editointityökalut, Leikattu näkymä, Poikkileikkaus		•		

All trademarks and trade names are those of their respective owners.



Copyright GeoMax AG. Illustrations, descriptions and technical specifications are not binding and may change. 04.14 / 818039en

Kartoitus	BASIC	L•SCAN	TOPO	X•CAD
Kartoituspisteiden hallinta (Perus)	•	•	•	•
Kartoituspisteiden laajennettu hallinta			•	
TPS & GPS mittausten hallinta (Perus)	•	•	•	•
Laajennettu TPS & GPS mittausten hallinta			•	
Mittauskoodien hallinta (Perus)	•	•	•	•
Laajennettu mittauskoodien hallinta			•	
Koordinaattijärjestelmät, Geoidimallit			•	
GPS paikallinen muunnos			•	
Koordinaattien laskenta mittauksista (Perus)	•	•	•	•
Laajennettu koordinaattien laskenta mittauksista			•	
Jonotasoitus, kartoitusmittauksiin			•	
Laskentaraaportit			•	
Pintamalli 3D maastomalli pisteistä ja pisteilvistä			•	
Massalaskenta 3D pinnoista			•	

CAD	BASIC	L•SCAN	TOPO	X•CAD
Tasojen hallinta				•
Kohteen valinta (Snap)				•
Piirtoehdot (ortho, grid, snap)				•
Piirtokomennot (viiva, polyline, kaari, ympyrä, teksti)				•
Huomautuskomennot (Etäisyys, kulma, kaade, kallistus, piirimitta)				•
Editointikomennot (siirrä, kopioi, käänna, jatka, lisää, offset)				•
Valinta mittauskoodilla				•
Export	BASIC	L•SCAN	TOPO	X•CAD
Laserkeilaus pisteilvi formaatti (ASCII, PTS, PTX)	•	•	•	•
E57 data formaatti		•		
TPS suora tiedonsiirto (lataus)	•	•	•	•
TPS/GPS data formaatti	•	•	•	•
XPAD Survey ja XPAD Construction	•	•	•	•
Muokattava ASCII export	•	•	•	•
Autodesk DXF	•	•	•	•
Autodesk DWG, LandXML, Esri Shape, Google Earth KML				•

GEOLASER

GeoMax AG
www.geomax-positioning.com
info@geomax-positioning.com

GEOMAX

X•PAD MPS